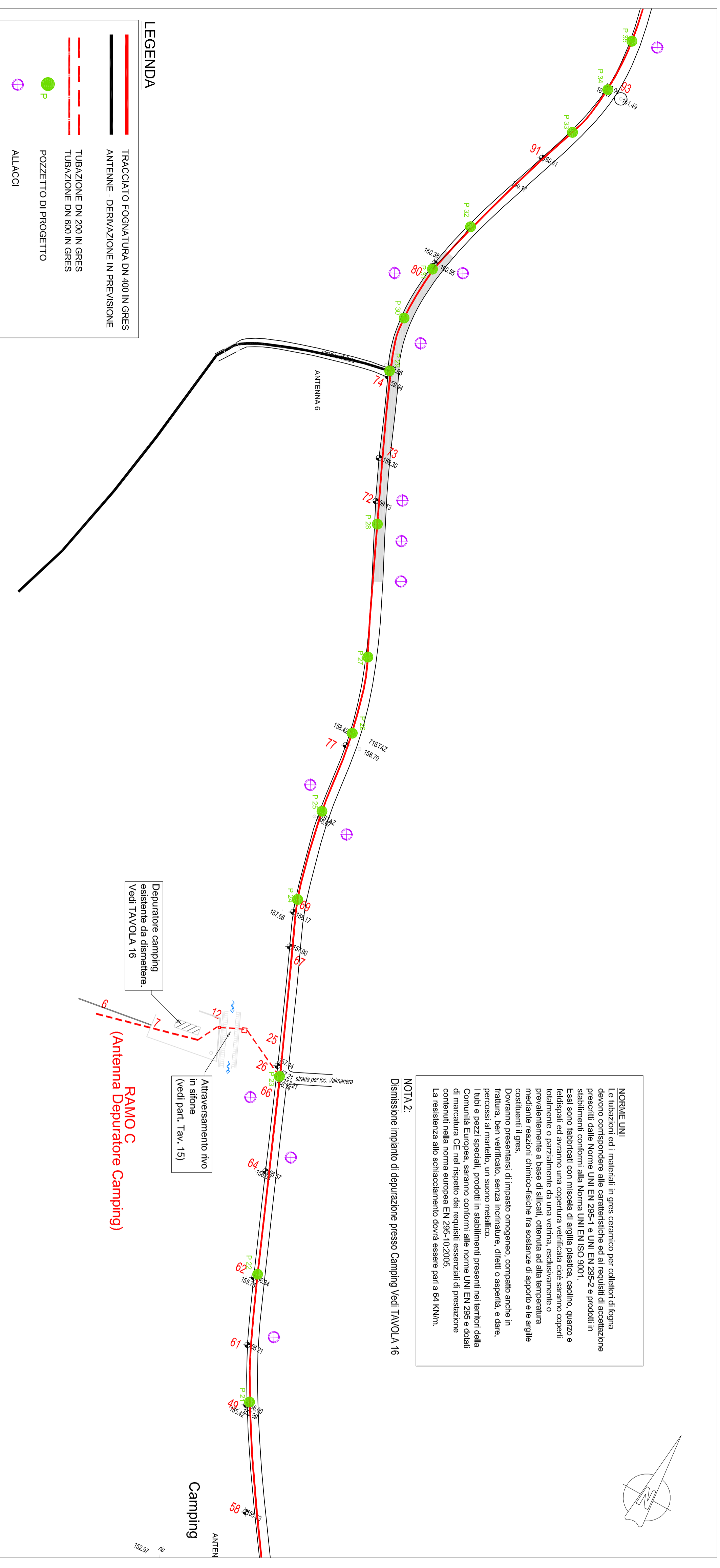
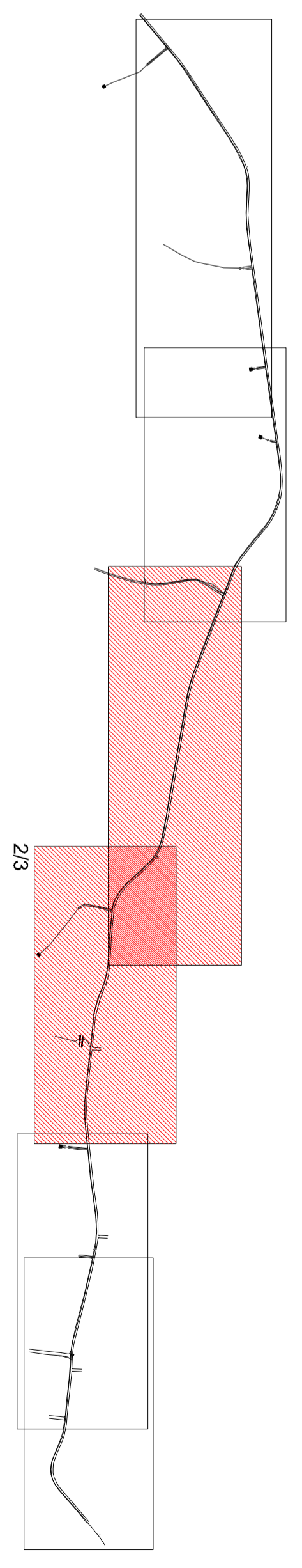
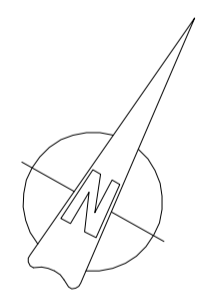


| Pozzetti | In totale pozzetto | Tipo pozzetto | Tiponumero prolunga pozzetto |
|----------|--------------------|---------------|------------------------------|
| 21 | 1,75 | 2 | 1A+1B |
| 22 | 1,8 | 1 | 1C |
| 23 | 2,05 | 3 | 1C |
| 24 | 1,9 | 2 | 1A |
| 25 | 1,75 | 2 | 1A+1B |
| 26 | 1,65 | 2 | 1A |
| 27 | 1,6 | 2 | - |
| 28 | 1,45 | 1 | 1B |
| 29 | 1,75 | 2 | 1A+1B |
| 30 | 1,8 | 2 | 1C |
| 31 | 1,85 | 3 | 1C |
| 32 | 1,8 | 2 | 1C |
| 33 | 1,8 | 2 | 1A+1B |
| 34 | 1,9 | 3 | 1A+1B |
| 36 | 1,75 | 2 | 1A+1B |
| 37 | 1,8 | 2 | 1C |
| 38 | 2,05 | 3 | 1C |
| 39 | 1,7 | 2 | 1B |
| 40 | 1,6 | 2 | - |
| 41 | 1,45 | 1 | 1B |
| 42 | 1,55 | 1 | 1C |
| 43 | 1,65 | 2 | 1A |
| 44 | 1,75 | 2 | 1A+1B |
| 45 | 1,75 | 2 | 1A+1B |



NORME UNI
 Le tubazioni ed i materiali in gres ceramico per collettori di fogna devono corrispondere alle caratteristiche ed ai requisiti di accettazione presenti dalle Norme UNI EN 256-1 e UNI EN 256-2 e prodotti in conformità con le norme UNI EN 256-1 e UNI EN 256-2. I tubi e i pezzi speciali, prodotti in stabilimenti presenti nei territori della Comunità Europea, saranno conformi alle norme UNI EN 256 e dotati di marcatura CE nei rispetto dei requisiti essenziali di prestazione. La resistenza allo schiacciamento dovrà essere pari a 64 kN/m.

NOTA 2:
 Dismissione impianto di depurazione presso Camping Vedi TAVOLA 16



LEGENDA

| | |
|--|-------------------------------------|
| | TRACCIATO FOGNATURA DN.400 IN GRES |
| | ANTENNE - DERIVAZIONE IN PREVISIONE |
| | TUBAZIONE DN.200 IN GRES |
| | TUBAZIONE DN.600 IN GRES |
| | POZZETTO DI PROGETTO |
| | ALLACCI |

**REALIZZAZIONE DI
 COMPLETAMENTO RAMO FOGNARIO
 DA CERTOSA SINO A VALMANERA**

PLANIMETRIA DI PROGETTO 2/3

Progettista:
 R.T.L.
 Studio di Ingegneria Ing. Giovanni GATTI - capogruppo
 Via Mazzini, 201 - 05067 Noni Igone (RN)
 TEC Engineering S.r.l. - mandante
 Via Oria, 106C - 05039 Sorzano (CA Spazio)

Collaboratori alla progettazione:
 Direttore dei Lavori:
 Assistenti di cantiere:
 Coordinatore della sicurezza in fase di progettazione:
 Coordinatore della sicurezza in fase di esecuzione:
 Responsabile Aziendale:

Ing. Giovanni GATTI
 Ing. Roberto Tamburini

Edizione
6b

PROGETTO ESECUTIVO

| rev. | data | descrizione | approv. | data |
|---------|--------------------|--------------------------|---------|-------------------------------|
| 1:1:000 | CUP 34610000600005 | Codifica dell'intervento | | Data redazione settembre 2013 |

Asit Servizi Pubblici S.p.A. - c.so D. Manca 88 - 41070 Nesi (MT) - tel. 0571/81111 - fax 0571/815866